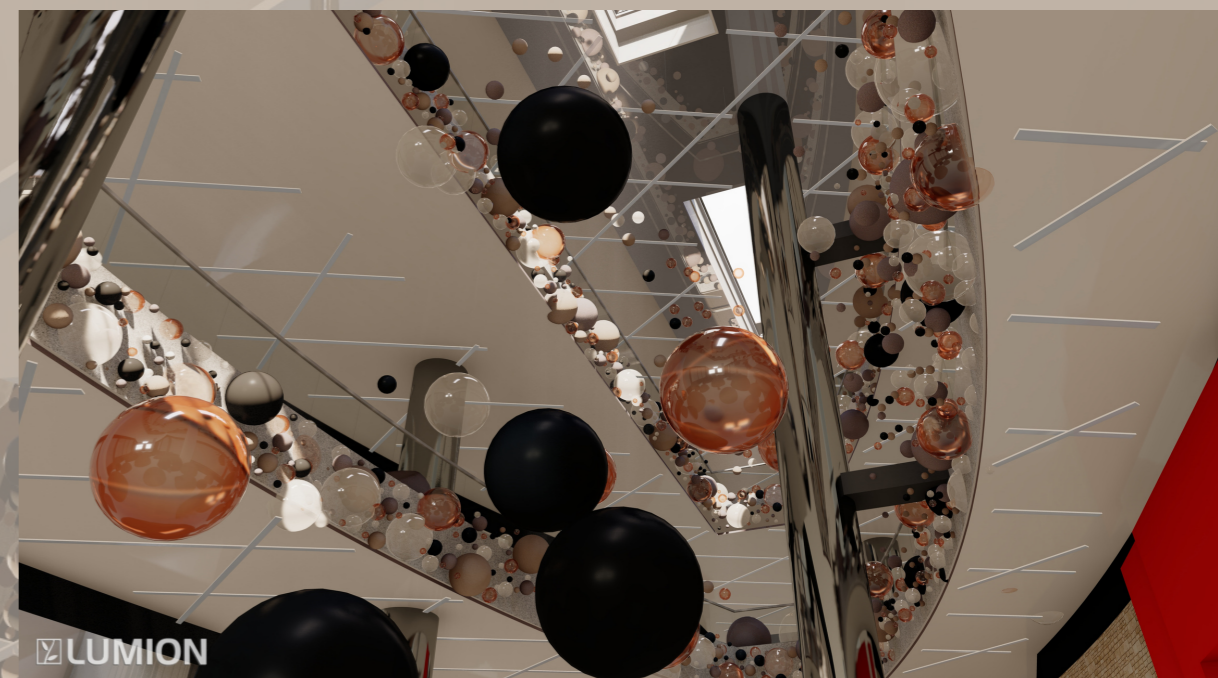
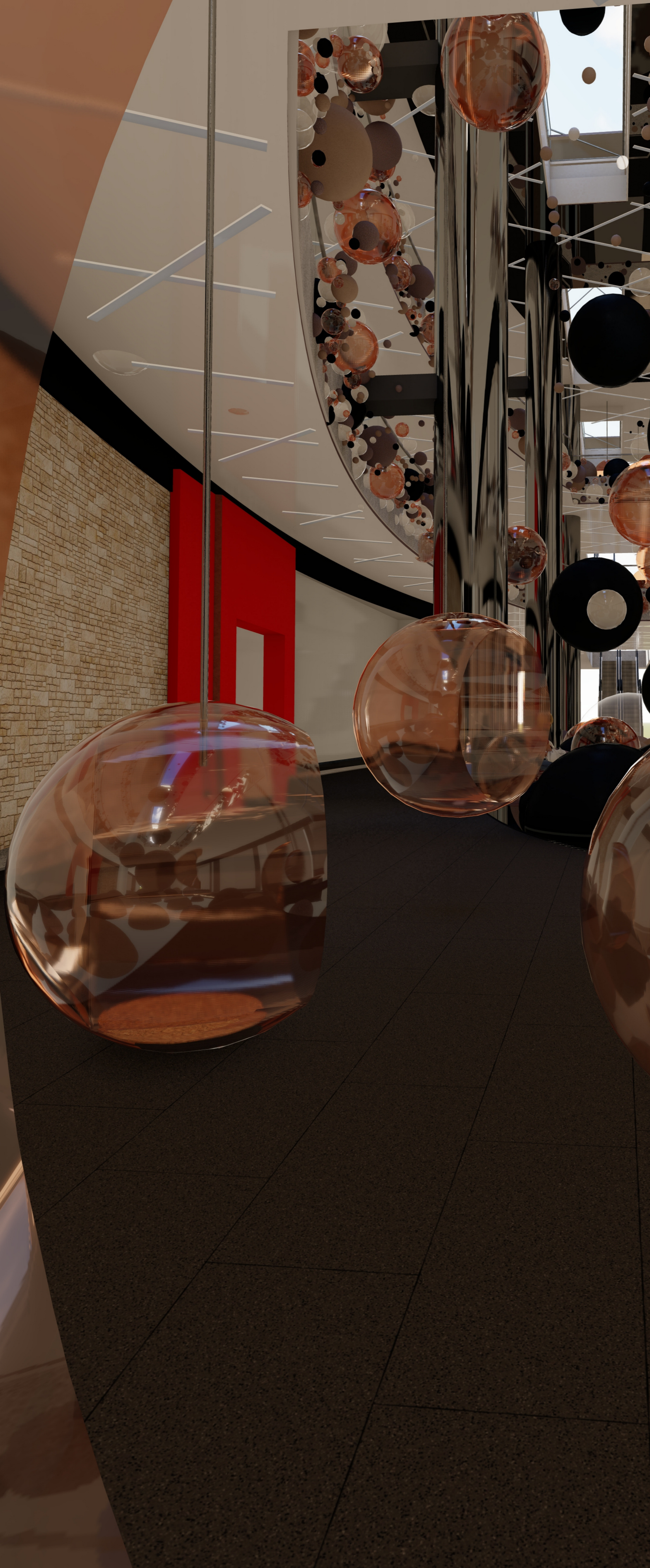


BUBBLETTA

MILLENIUM HALL



LUMION

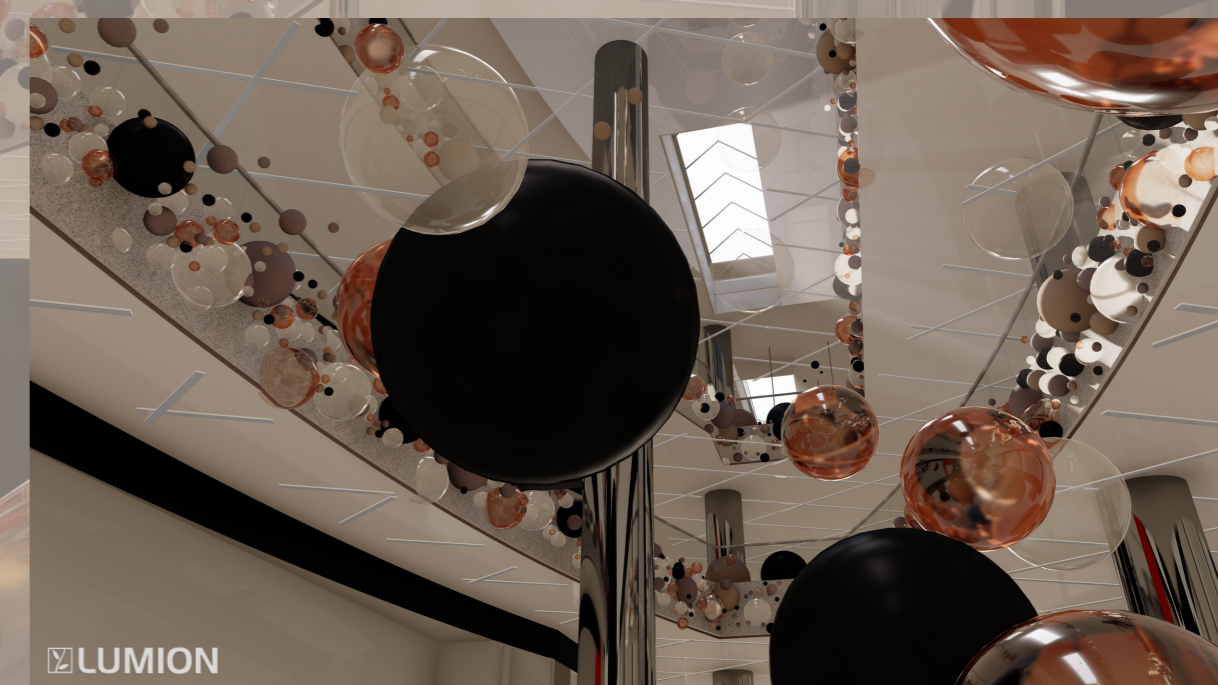
Celem projektu było urozmaicenie istniejącego wnętrza galerii Millennium Hall oraz stworzenie miejsca przyciągającego wzrok. Miejsce to ma zachęcać do zatrzymania się czy też zrobienia sobie zdjęcia. Kule różnego rozmiaru i o różnych funkcjach tworzą ciekawą kompozycję, która przyciąga wzrok niczym miejsca z Instagrama. Ich miękka faktura pozwala na wygodny odpoczynek podczas zakupów, a połyskliwe kule mienią się różnorodnie w zależności od źródła światła.



LUMION

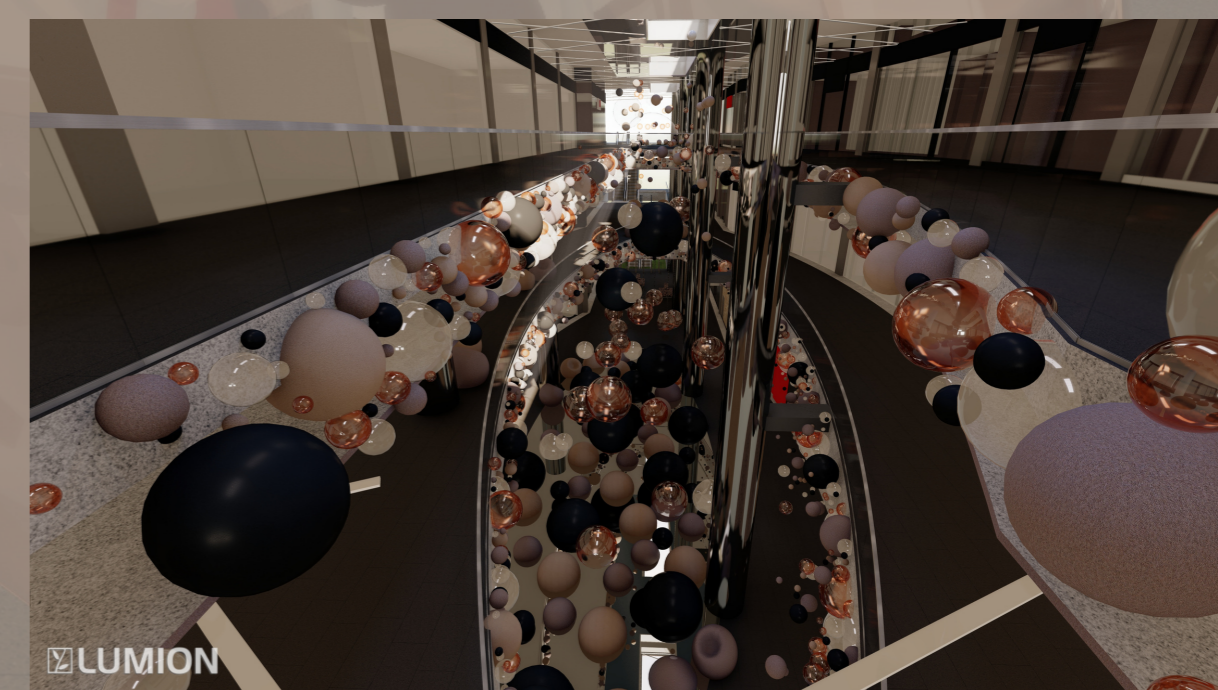
Inspiracją do powstania instalacji były baseny pełne plastikowych kulek oraz muzea rozrywki, które ostatnio cieszą się dużą popularnością.

- zaprojektowany lustrzany refleks u podstawy instalacji oraz na szczycie, co tworzy efekt nieskończoności
- jest to ciekawa atrakcja do uchwycenia momentu z ciekawym wystrojem bliższego otoczenia i przy okazji promocji/popularyzowania miejsca dłuższego postoju/ centrum handlowego i kulturowego
- przestrzeń ciekawa dla dzieci, młodzieży i dorosłych
- dostępna dla każdego



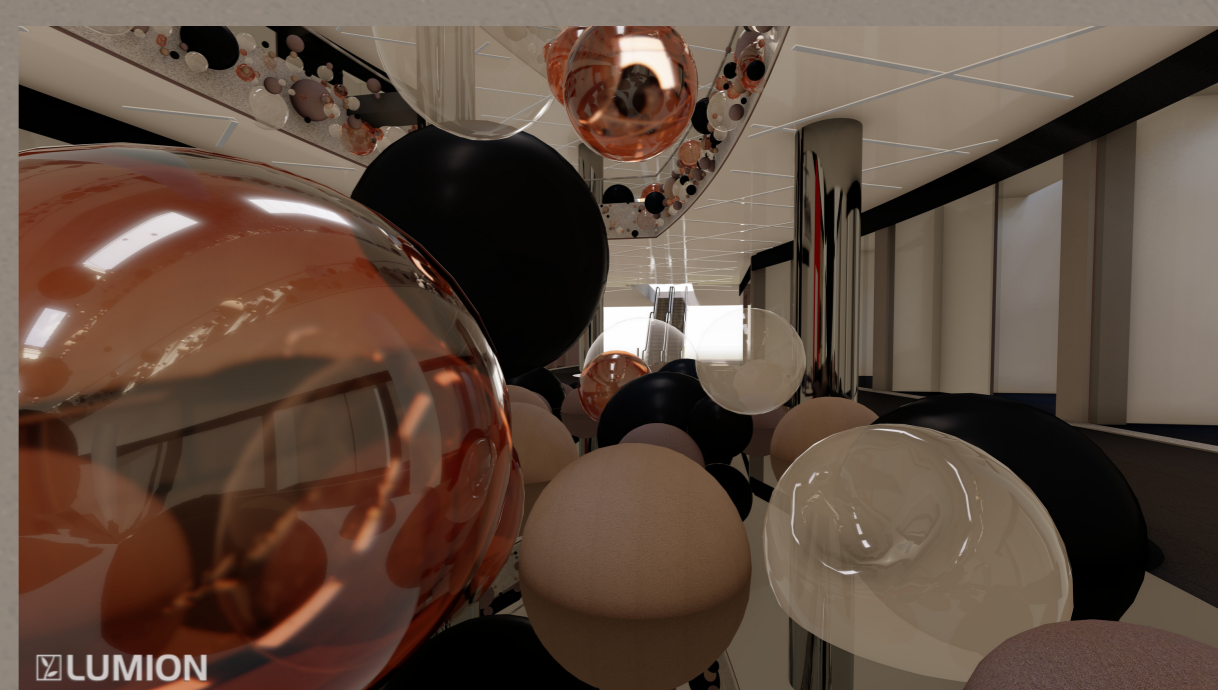
LUMION

- różnorodność kolorów, materiałów i wielkości kul, była bardzo ważna, różnorodne znaczą ciekawie
- miękkie materiały zastosowane do siedzisk pozwalają na komfortowy postój oraz miłą atmosferę
- przezroczyste materiały mają za zadanie odciążyć/rozjaśnić całość kształt kompozycji, dodatkowo w słoneczne dni poprzez promienie padające ze świetlików mogą się mienić i kolorować przestrzeń niczym światła witraży.
- kolejną cechą rozważaną podczas projektowania była przezroczystość materiału, która pozwala na niezastanianie witryn sklepowych



LUMION

- projekt jest czysto plastyczny, można tak naprawdę zmienić wygląd poprzez gęstość skupienia kul lub o ilości preferowanego koloru, a także wielkości
- dodatkowo na podwieszonych kulach można tworzyć dekoracje dostosowane kompozycje do różnych pór roku lub najważniejszych świąt, czy promocji



LUMION

Bubbletta to Instagramowe miejsce wypoczynku podczas zakupów. Jest dobrą reklamą dla galerii i miłym miejscem na reset. Jest zmiennie dzięki odbiciom w lustrze i grze światła. Dodatkowo może tworzyć fajne tło do walentynkowych dekoracji lub tych związanych z inną okazją. Bubbletta nie leci w kulki.

BUBBLETTA

MILLENIUM HALL



SOFT PUFF

BEIGE, PURPLE

Pufy, jak sama nazwa wskazuje charakteryzują się w wykonaniu miękkimi materiałami. Pokryte są również hydrofobową tkaniną, co pozwala na łatwe utrzymanie w czystości. Posiada lekkie wygięcie, które umożliwia wygodne siedzenie.

BUBBLE PUFF

TRANSPARENT WHITE

Transparentna pufa, w lekkim odcieniu beżu przypominającym biel jest zaprojektowana z twardego tworzywa, które odbija światło. Materiał ten jest łatwy w utrzymaniu czystości, a także tworzy niesamowity efekt wizualny. Kształtem przypomina powyższą pufę.

RUBY BUBBLE

TRANSPARENT WHITE

Podobnie do powyższego przykładu siedzenie w kształcie bańki jest z twardego połyskującego tworzywa w kolorze różowego złota. Jak poprzednie modele ten również został wyprofilowany w celu wygodnego siedzenia.

BLACK BUBBLE

MATT BLACK

Matowa czarna pufa, wykonana z materiału podobnego do skóry, kształtem przypomina powyższe siedziska. Każda z puf jest lekka, co umożliwia zmianę ich położenia oraz pozwala na udział w tworzeniu przestrzeni przez użytkowników.

FLYING BUBBLE

TRANSPARENT RUBY

Wiszące bańki to siedziska w zbliżonym kształcie do puf. Odróżnia je płaska podstawa, która umożliwia wygodne siedzenie, a także w przeciwieństwie do poprzednich nie są usytuowane na podłodze tylko "unoszą się" w powietrzu. Podobnie do poprzednich wykonane są z twardego tworzywa w kolorze różowego złota w połączeniu z brzoskwinia.

BUBBLE BENCH

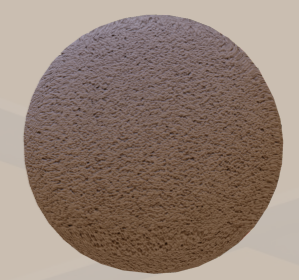
BLACK, PURPLE & BEIGE

Bubble bench to ławka obita kulkami o jednakowej średnicy w trzech różnych kolorach. Kulki te wypełnione są gąbką. Dzięki temu ławka jest miękka i wygodna. Trzy wersje kolorystyczne kulek nadają przyjemny w odbiorze efekt.

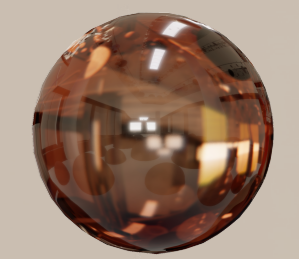
BUBBLE BENCH VOL. 2

BLACK, PURPLE & BEIGE

Podobnie do powyższego przykładu siedzenie zostało obite miękkimi kulkami. W odróżnieniu, ten rodzaj siedziska nie ma oparcia. Umożliwia to wygodne położenie się na pufie i patrzenie w górę, w przestrzeń pełną kulek.



BEIGE BUBBLE



RUBY BUBBLE



WHITE BUBBLE



BLACK BUBBLE

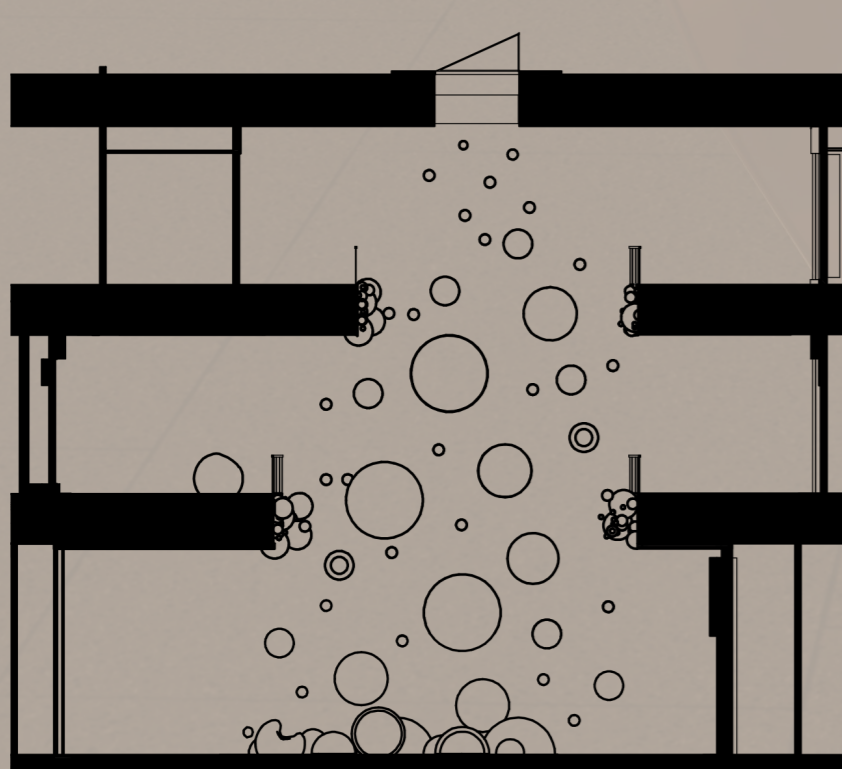


PURPLE BUBBLE

Średnice wiszących kulek:
 Ø 10
 Ø 25
 Ø 75
 Ø 140

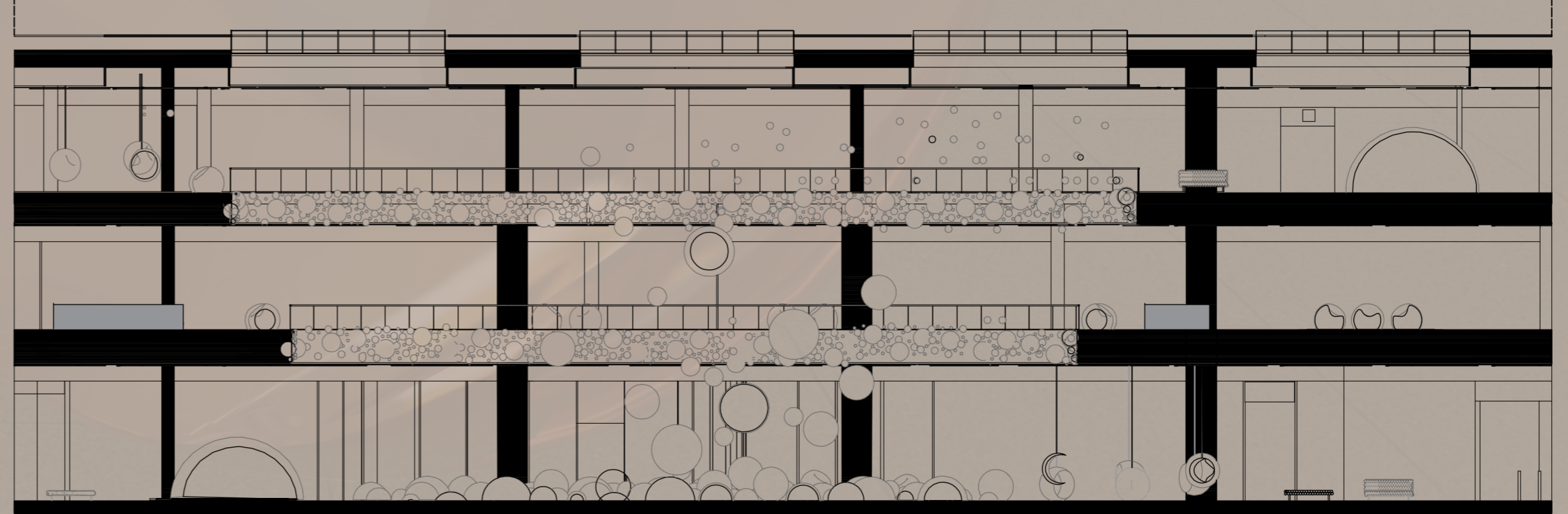
PRZEKRÓJ B-B

1:200



PRZEKRÓJ A-A

1:200

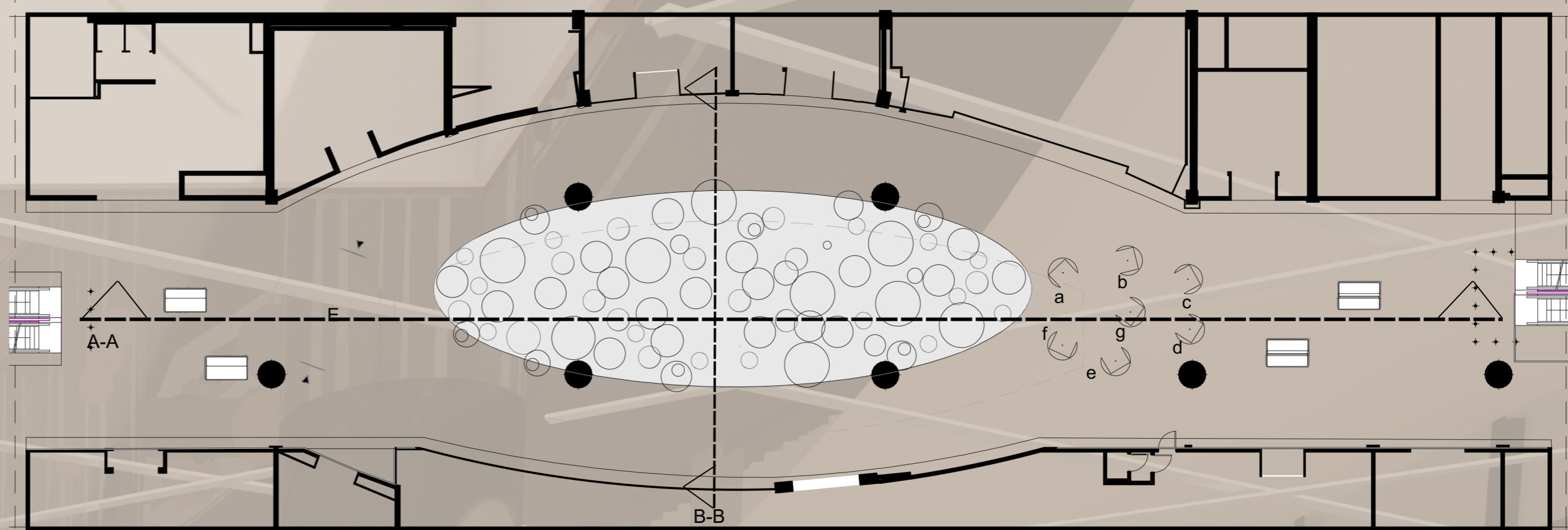


BUBBLETTA

MILLENIUM HALL

RZUT PARTERU

SKALA 1:200



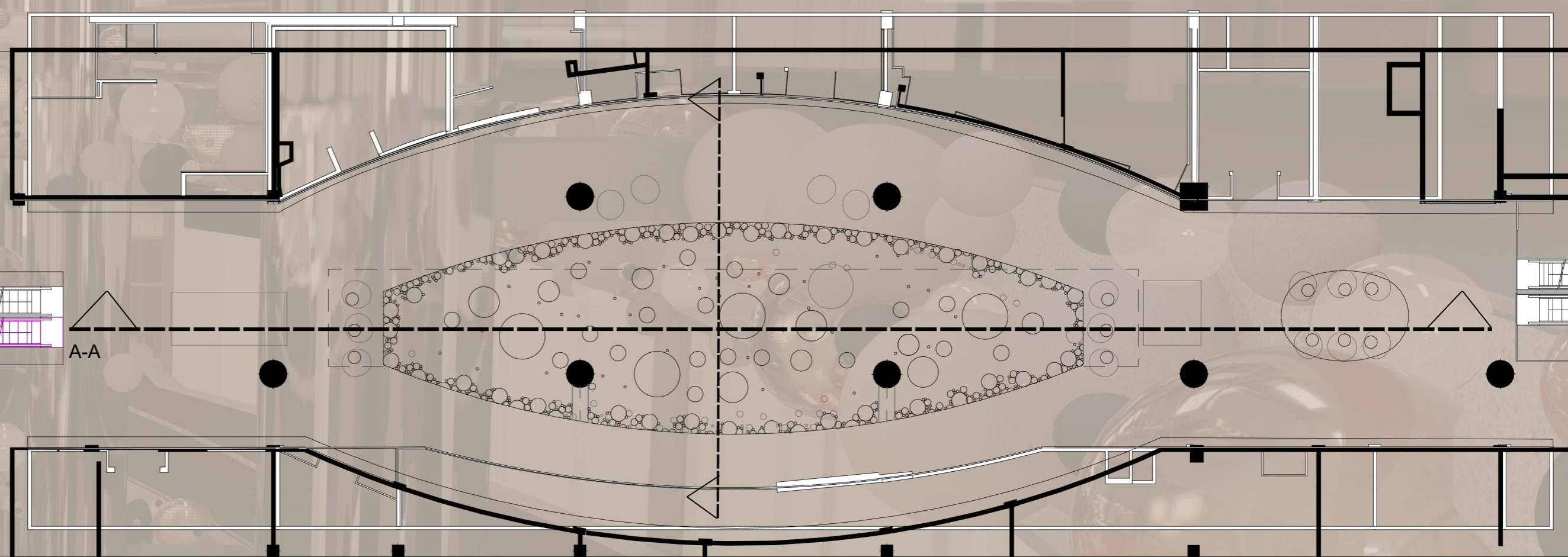
LEGENDA:

- Stupy
- Stupki blokujące przed schodami
- ▬ Projektowane siedziska kulkowe
- Projektowana podłoga lustro
- Projektowane siedziska - pufy
- ⊕ Zmienna ekspozycja w kuli d= 5,5m Hmax= 3m
- ▲ Projektowane wejścia do ekspozycji
- Projektowana stała ekspozycja z wiszących kul
- Projektowane siedziska wiszące (wymiar wewnętrzny siedzisk głębokość 80cm szerokość 100 cm średnica calej kuli 210 cm)
- a = 40 cm nad ziemią
- b = 65 cm nad ziemią
- c = 60 cm nad ziemią
- d = 90 cm nad ziemią
- e = 100 cm nad ziemią
- f = 40 cm nad ziemią
- g = 35 cm nad ziemią

SKALA 1:200

RZUT PIĘTRA

SKALA 1:200



LEGENDA:

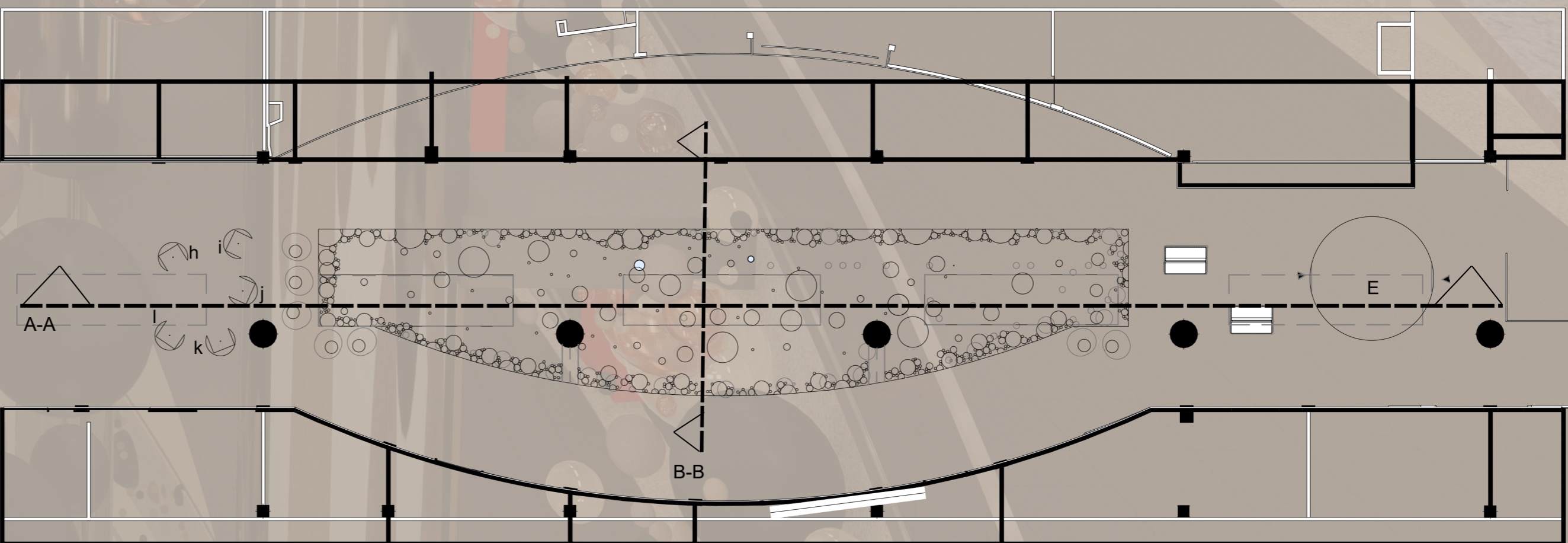
- Stupy
- Projektowane siedziska - pufy
- Projektowana stała ekspozycja z wiszących kul
- Otwór w kondygnacji powyżej

B-B

SKALA 1:200

RZUT II PIĘTRA

SKALA 1:200



LEGENDA:

- Stupy
- ▬ Projektowane siedziska kulkowe
- Projektowana podłoga lustro
- Świetlik
- Projektowane siedziska - pufy
- ⊕ Zmienna ekspozycja w kuli d= 5,5m Hmax= 3m
- ▲ Projektowane wejścia do ekspozycji
- Projektowana stała ekspozycja z wiszących kul
- Projektowane siedziska wiszące (-wymiar wewnętrzny siedzisk głębokość 80cm szerokość 100 cm -średnica calej kuli 210cm)
- h = 40 cm nad ziemią
- i = 65 cm nad ziemią
- j = 40 cm nad ziemią
- k = 20 cm nad ziemią
- l = 80 cm nad ziemią

SKALA 1:200